

## 就労継続支援事業B型

# アンダンテ



その気持ち、応援します。

医療法人聖医会

### 就労継続支援B型

一般企業等の雇用が困難な障害をお持ちの方が、就労の機会を通して社会参加するための支援を行ないます。

年齢制限はなく、利用期間も定められていませんが、利用には市町村の認定が必要となります。

費用：法で定められた利用者負担額

(本人・ご家族の所得により減免される場合があります)

所在地 座間市相模が丘4-27-6

TEL 046-259-8940





### アンダンテとは…?

音楽のことばで、「歩くようなスピード」を意味します。一人ひとりに合わせたスピードで前を進んで行ってほしいという思いから名付けました。



### 業務内容

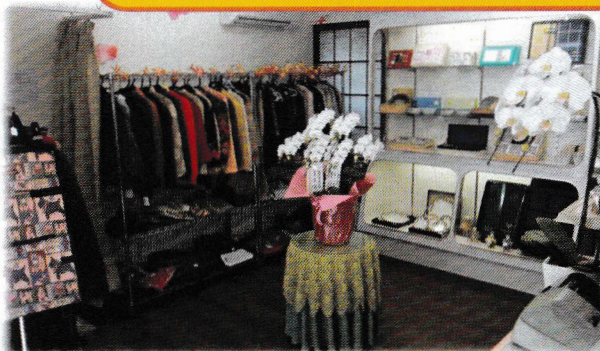
- ♪ チャリティショップ
- ♪ 近隣施設清掃・整備
- ♪ 軽作業

### 工賃

時給制でお渡しいたします。  
業務の状況により、時給は変動します。

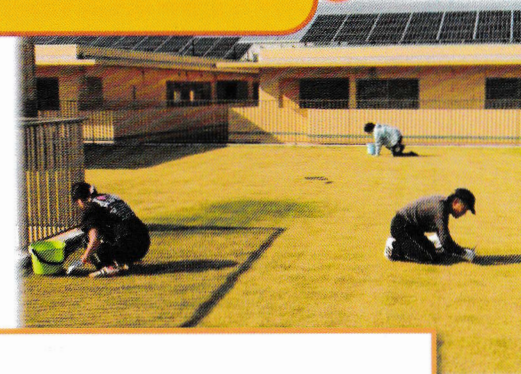


# あなたにあった働きかた、あります



### 協力医療機関

相模台クリニック・相模台病院がすぐそばにあり、医療と密接なフォローをいたします。  
相模台クリニックなどのデイケアとの併用もできます。



## まずはご相談ください。

## お待ちしております。

### 対象となる方

- ♪ 精神障害をお持ちの方で、医療機関に通院されており、医師から障害サービスの利用を勧められている人。
- ♪ 就労に意欲がある方。
- ♪ 仕事を通して仲間と充実した毎日を過ごしたい方。

